

BIOMEDICAL ETHICS AND REGULATORY CAPACITY BUILDING PARTNERSHIP FOR PORTUGUESE-SPEAKING AFRICAN COUNTRIES

Caríssimos parceiros do projecto BERC-Luso,

É com sincera satisfação que me dirijo a todos vós pela primeira vez oficialmente, e também com uma enorme gratidão pela extraordinária colaboração que têm dado a este nosso projecto nos últimos dois anos.

O longo e complexo processo de aprovação do nosso projecto terminou e a sua rigorosa execução iniciou-se no dia 1 de Outubro de 2018 (devendo ficar concluído no dia 30 de Setembro de 2021).

O sucesso da nossa candidatura decorreu da ambição do nosso projecto; o sucesso da sua execução dependerá do nosso profissionalismo e empenho pessoal e institucional na condução e implementação do BERC-Luso.

Este é o meu compromisso para convosco, na certeza de que a vossa motivação não é menor.



Maria do Céu Patrão Neves
Coordenadora do Projecto BERC-Luso

Work Packages e atividades	Cronograma (36 meses)
WP1 – De legis	
1.1 – Estudo da legislação	1-7
1.2 – Debate de Alto Nível	8-10
1.3 – Recomendações	11-12
WP2 – De educationis	
2.1 – Programa Educacional	16-17
WP3 – De praxis	
3.1 – Formação Intensiva	22-23
3.2 – Material digital de apoio	15-24
WP4 – De rete	
4.1 – Web networks	2-4; 8-10; 16-18; 22-24
4.2 – Plataforma digital	10-28
4.3 – Conclusão	32-34

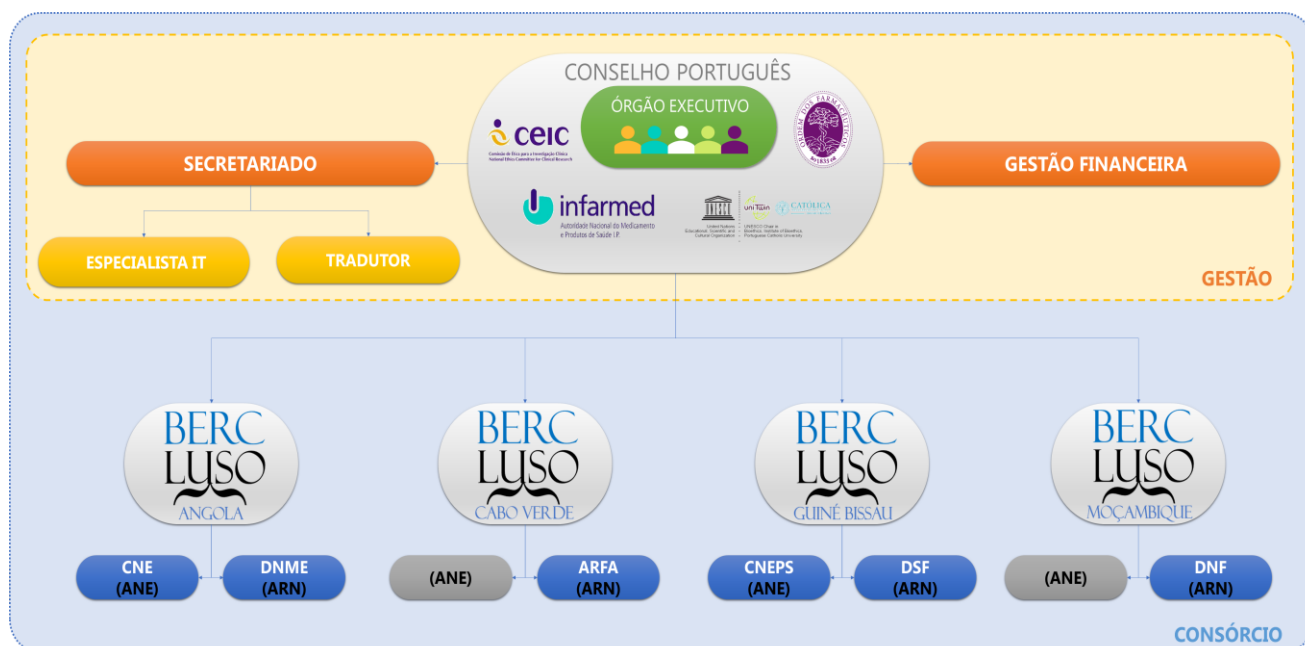
Notícias

Neste início da execução do BERC-Luso, informo-vos que o Executive Board teve já a sua primeira reunião para planear o Work Package 1.

Neste contexto, iniciámos o processo de instalação do secretariado, tendo procedido à contratação de uma assistente para o Projecto, a Dr. Joana Martins, licenciada em Direito e com experiência em projectos europeus e internacionais. Também a montagem do Website está a iniciar-se, do que vos daremos notícia proximamente.

Apresentamos o nosso [Grupo de Facebook](#), o qual convidamos todos desde já para que façam parte e partilhem informações.

Encontram também nesta Newsletter o organigrama e a planificação geral do projecto.



Este projecto faz parte do Programa EDCTP2 e tem o apoio da União Europeia